

## Blauwgroene stapstenen

*Doordat de verstedelijking in Vlaanderen nog steeds met rasse schreden voortgaat, hebben amfibieën het steeds moeilijker.*

Ook de 'algemene' soorten zoals gewone pad, bruine kikker, groene kikker, kleine watersalamander en alpenwatersalamander bijvoorbeeld, die zich nochtans goed aan de menselijke omgeving kunnen aanpassen, zijn niet ongevoelig voor verstedelijking en versnippering van hun leefgebied.

Tuinen, tuinvijvers en poelen kunnen daarom een heel belangrijke rol vervullen in het voortbestaan van onze inheemse amfibieën. Ze vormen als het ware 'blauwgroene' stapstenen voor deze bijzondere diertjes.

Vele tuinvijvers zijn echter weinig aantrekkelijk voor kikkers, padden en salamanders. Met enkele eenvoudige ingrepen kan je jouw vijver omtoveren tot een waar natuurparadijs!

Natuurpunt Antwerpen Noord helpt je graag een eindje op weg met deze folder. Veel plezier met je tuinvijver!

Voor meer informatie over het project 'blauwgroene stapstenen' kan je terecht bij Natuurpunt Antwerpen Noord  
Steenstraat 25, 2180 Ekeren  
tel. 03-541.58.25  
[www.natuurpunt.be/antwerpennoord](http://www.natuurpunt.be/antwerpennoord)

## Kom uit je schelp!

De natuur heeft je nodig. En vice versa.

Als je ook van natuurvriendelijk tuinieren houdt, dan begrijp je waarom Natuurpunt zich sterk maakt voor de natuur in Vlaanderen.

Jouw steun is daarbij hard nodig.

Je wordt - samen met jouw gezin - lid van Natuurpunt voor slechts 20 euro.

- Als welkomstgeschenk ontvang je een exclusieve gids met wandelingen en fietstochten in onze mooiste natuurgebieden.
- Je ontvangt vier nummers van Natuur.blad, ons kleurrijke tijdschrift boordevol natuurinformatie.
- Je ontvangt 4 x per jaar een ruim aanbod van plaatselijke activiteiten en informatie via het afdelingstijdschrift 'Natuur.ruimte'.
- Ieder weekend kan je kiezen uit een korf vol boeiende activiteiten, waarop je als lid van Natuurpunt eregast bent.
- Je geniet van 10% korting op aankopen in onze Natuur.winkel.

Kies vandaag nog voor meer natuur in je buurt en schrijf je lidgeld (20 euro) over op rekening 220-0340573-42 t.n.v. Natuurpunt Antwerpen Noord.



v.u. stefan versweyeld, steenstraat 25, 2180 ekeren

# Natuur.info

## natuurvriendelijke tuinvijvers



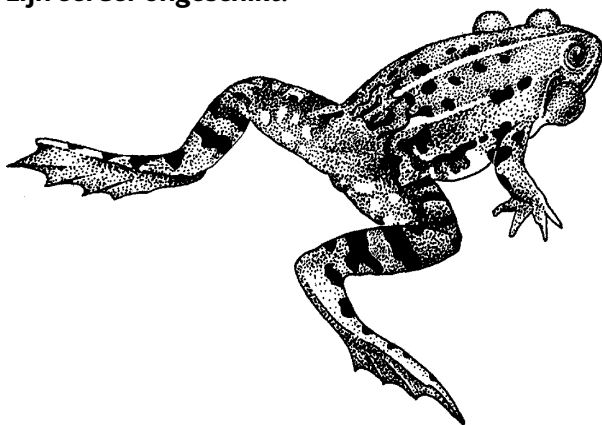
natuurpunt 

## Inrichting van de vijver

Met vijverfolie kan je de vijver zelf vormgeven. Er kunnen verschillende niveaus aangelegd worden. Als het ondiepe gedeelte (0,3 m) aan de noordkant wordt gesitueerd, krijgt dit gedeelte de meeste zon en warmt (in het voorjaar) snel op. Hier kunnen bruine kikkers hun eieren afzetten en dit is voor salamanders een geschikt plekje om te baltsen.

Een gedeelte van de vijver dient minimaal 1,20 m diep te zijn. Voor een optimale ontwikkeling van het planten- en dierenleven in de vijver is dit noodzakelijk. Bij kleine vijvers moet er op gelet worden, dat het geen badkuipmodel wordt.

De oevers van de vijver dienen zo glooiend mogelijk aangelegd te worden. Amfibieën kunnen dan gemakkelijk in en uit het water komen. Hiervoor is een talud van minimaal 45% (1:1) gewenst, beter is om het talud nog flauwer te maken. Door de oevers met zand of leem af te dekken, ontstaat er een geleidelijke overgang van het water naar het land. Leistenen (flagstones) zijn eerder ongeschikt.



## Situering van de vijver

Voor veel planten en dieren, dient de vijver best een halve dag in de zon te liggen. Liefst tijdens de middaguren, aangezien het water dan sneller opwarmt.

Dit is essentieel voor de ontwikkeling van onder meer kikkervisjes en salamanderlarven. Als er bomen rondom de vijver staan, valt er te veel bladafval in de vijver. Het is daarom raadzaam niet te veel bomen rond de vijver te planten. Wilt u wel bomen aanplanten, dan best aan de noordzijde van de vijver.

Niet alleen de vijver is belangrijk voor amfibieën, maar ook het landbiotoop. Zorg voor wat beplantingen met loofbomen en struiken, hoekjes met overjarige planten, takhopen en houtstapels. Op dit soort plekken kunnen de amfibieën 's avonds voedsel vinden en overwinteren.

Voor de schuilmogelijkheden van de amfibieën, is het raadzaam om de vijver niet direct te laten grenzen aan het gazon. Een ruige border biedt tevens veel insecten, die als voedsel dienen voor de amfibieën.

Zorg dat amfibieën op een natuurlijke manier in je tuin geraken. Schuttingen kunnen immers ernstige hinderpalen vormen bij voorjaarstrek en migratie.

## Natuur.tips

Een aantal planten, zoals gele plomp, waterlelie, kroos, waterpest en lisdodde kunnen sterk uitbreiden. Beter zijn planten als drijvend fonteinkruid, moeras-vergeet-mij-nietje, watermunt, hoornblad en watergentiaan.

Let vooral op dat sommige planten niet de hele vijveroppervlakte gaan overwoekeren. Voor het leefgebied en de voortplantingsplaats voor amfibieën is het wel noodzakelijk dat er veel variatie in de vegetatie zit.

De gewone pad kan zich voortplanten in vijvers met vis, doordat de dikkopjes giftig zijn voor vis. Alle andere amfibieën-larven worden door vissen gegeten. Om de vijver zo geschikt mogelijk te maken voor amfibieën, is het daarom beter om geen vis in de vijver te houden. Vissen vertroebelen daarnaast ook het water, waardoor er soms algenbloei ontstaat.

Het uitzetten van (uitheemse) amfibieën leidt tot faunavervalsing. Vroeger kon je wel kikkervisjes van de brulkikker bij tuinentra kopen, maar dit is uit den boze. De volwassen kikker, die soms wel 25 cm groot wordt, eet alles op: vissen, vogeltjes en andere amfibieën. Geef amfibieën de kans om zelf je tuin te ontdekken!

Voor verwijdering van algen is het beter om geen chemische middelen e.d. te gebruiken. In natuurlijke situaties is dit ook niet aan de orde.

Kippen en katten eten (jonge) amfibieën. Hou daar rekening mee als je hen los laat rondlopen in je tuin.

**De natuur heeft je nodig. En vice versa.**